

ESPACE ²⁵₂₆ DIAMANT

FICHE TECHNIQUE

La configuration de la salle est celle d'un espace scénique intégré. Les prescriptions particulières de sécurité sont donc à respecter comme telles pour ce qui est du classement au feu des matériaux composant les décors, ainsi que de l'interdiction de l'usage de feu et d'effets spéciaux pyrotechniques.

Les préconisations de la commission de sécurité du 21 septembre 2024 interdisent l'usage de machine à fumée ou de brouillard jusqu'à nouvel ordre.

La salle :

Jauge 307 places numérotées (parterre et balcon)+ 2 PMR, équipée de 7 porteuses motorisées charge maximum 300Kg (voir plan).

La commande des perches est située sur le plateau à Cour.

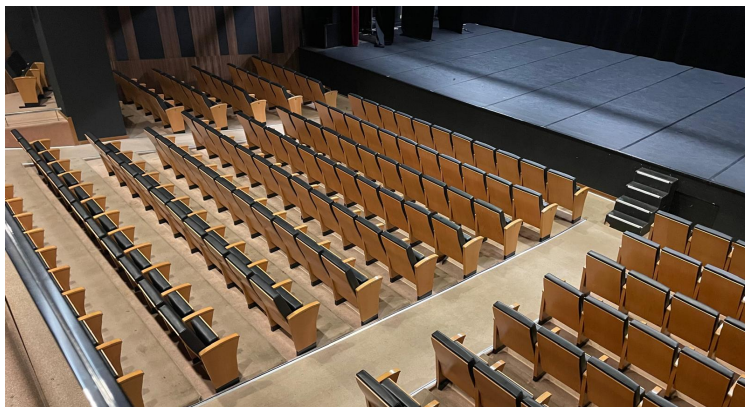
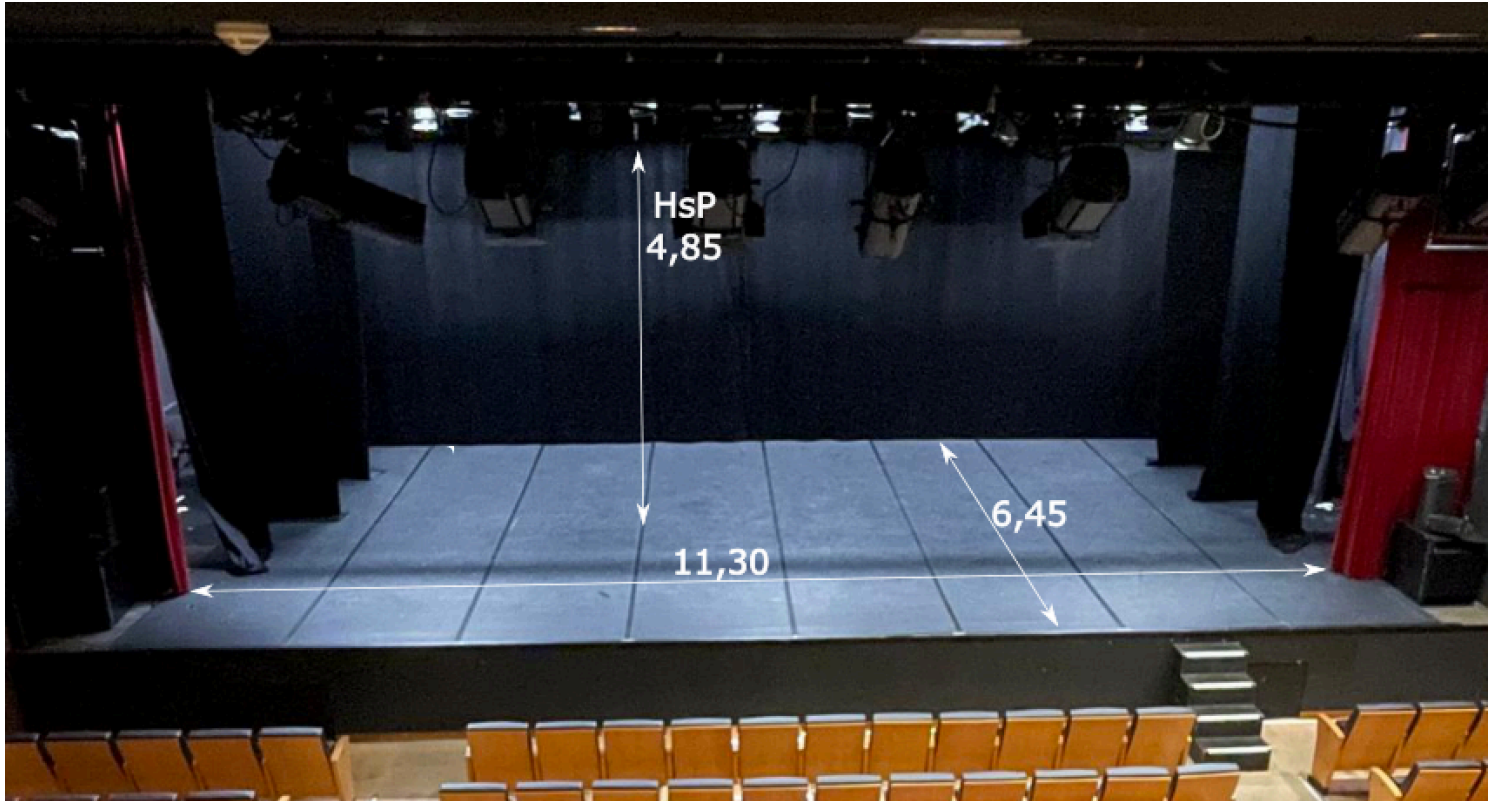


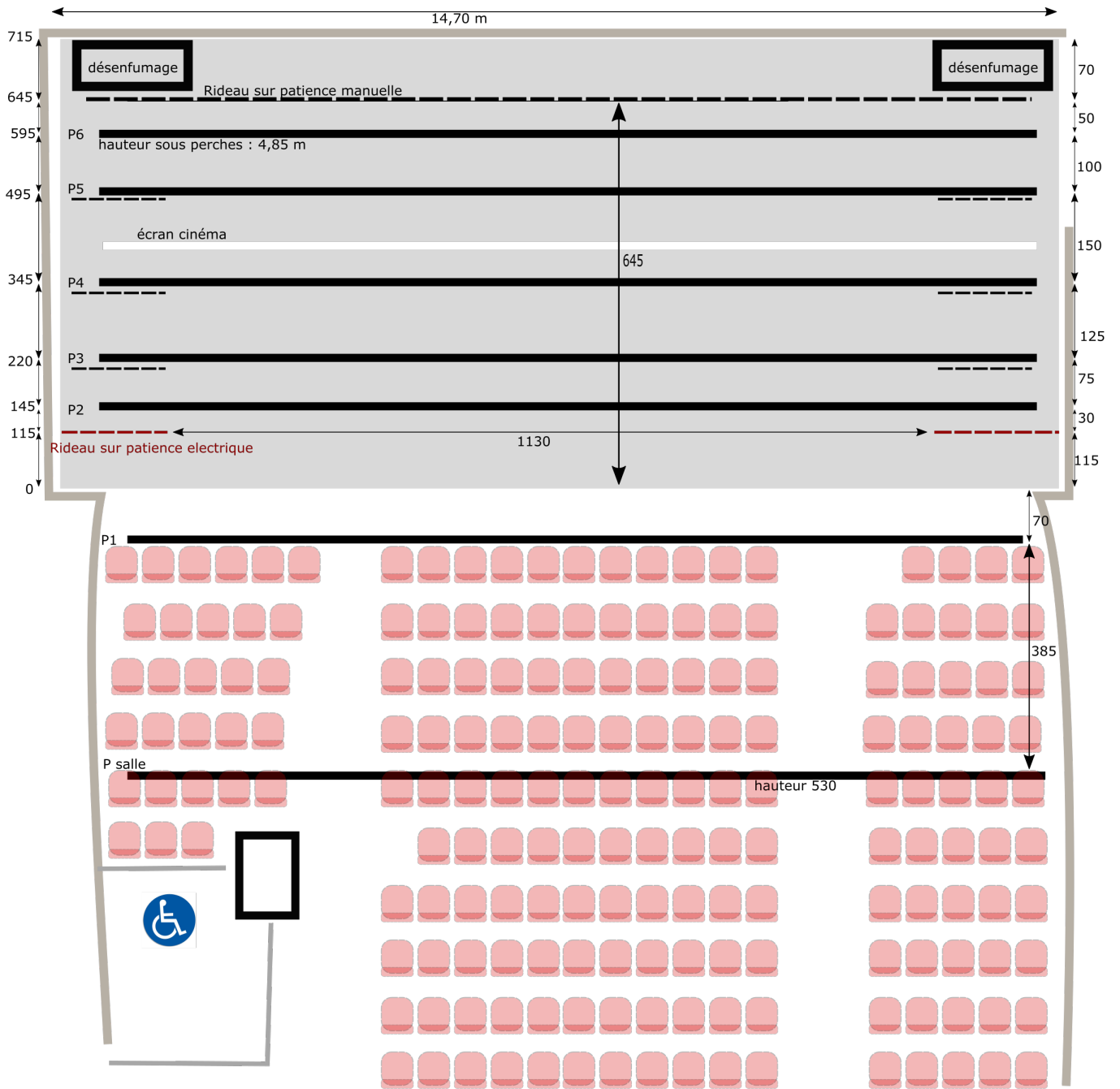
Le plateau :

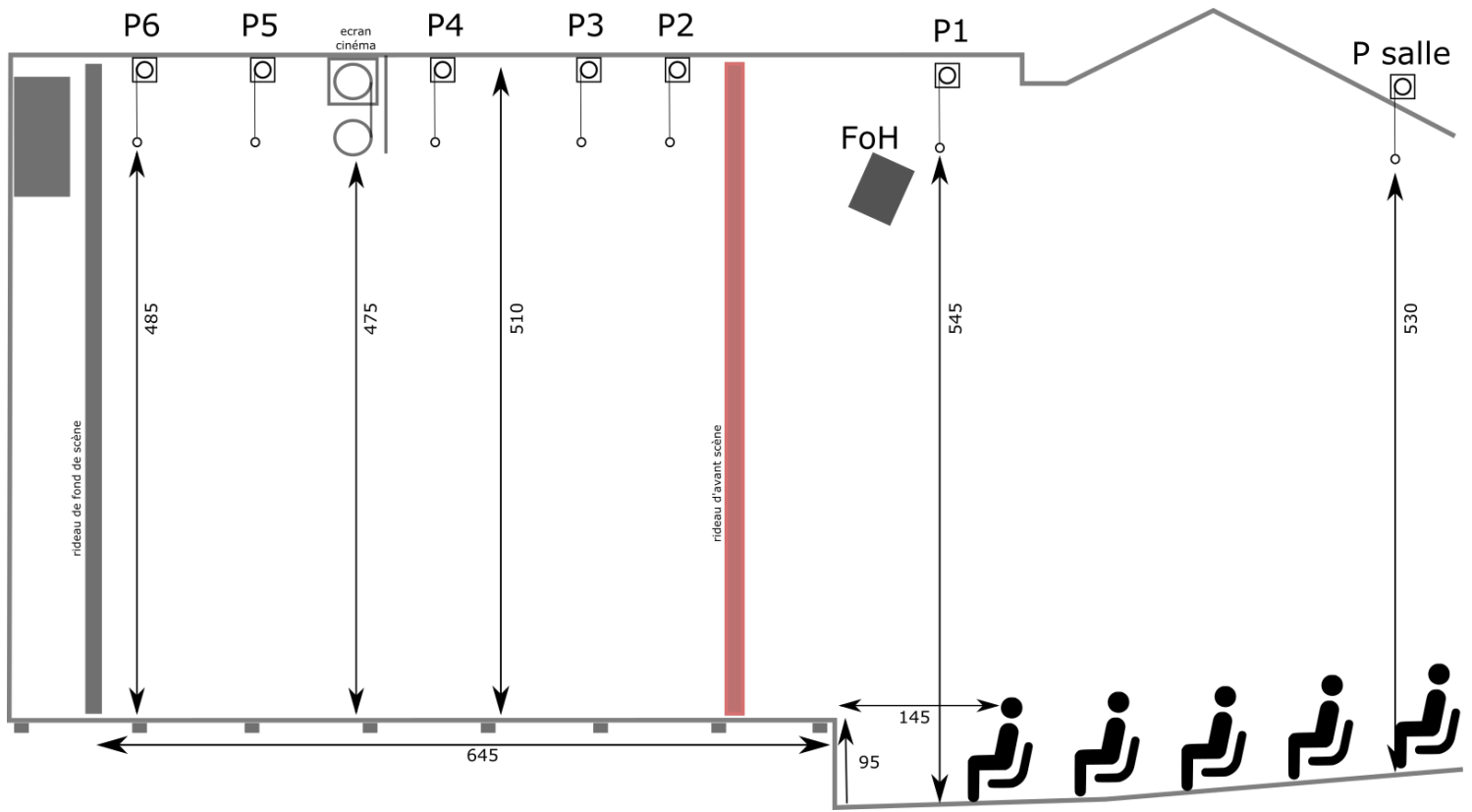
Sol plat, intégralement recouvert de tapis de danse noir

Dimensions :

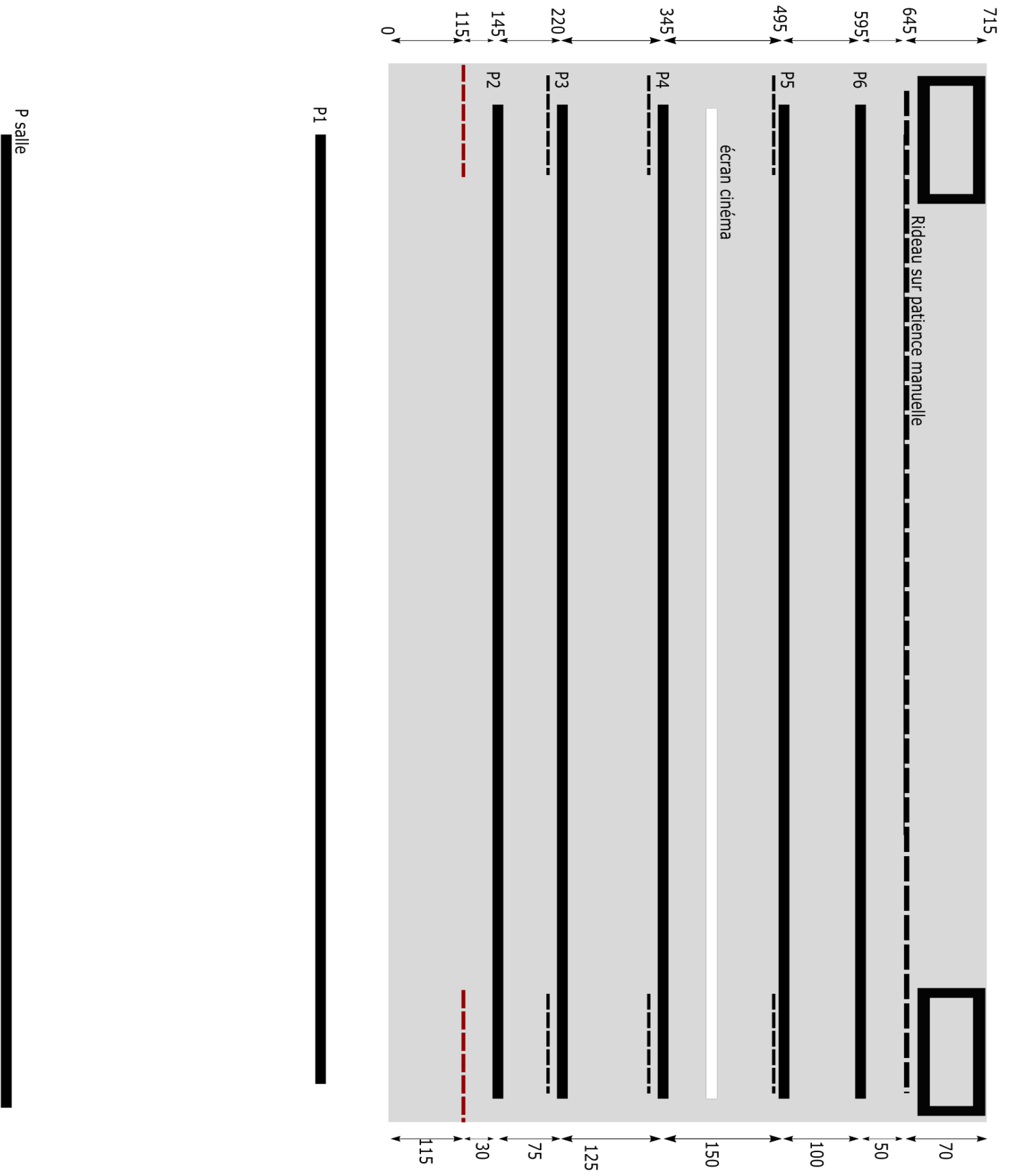
Ouverture (mur à mur):	14,70 m
Ouverture (rideau avant scène)	11,30 m
Profondeur (nez de scène/rideau de fond)	6,45 m
Profondeur (nez de scène/mur du lointain)	7,15 m
Hauteur sous perches	4,85 m
Hauteur sous plafond	5,40 m
Plateau surélevé	0,95 m







Merci de fournir une implantation adaptée sur ce plan en amont du spectacle



Accès décors :

Accès à la salle par l'entrée du public, la porte limite la taille des éléments transportables :

H : 203 cm L : 134 cm

Une place de parking est disponible juste devant l'entrée du théâtre pour les déchargements et chargements.

Il faudra traverser la hall d'accueil, la salle, et donc parcourir environ 50m pour arriver sur le plateau.



Loges :

Deux loges distinctes, chauffées et équipées de tables de maquillage, pouvant accueillir 4 personnes chacune. Elles sont séparées du plateau par deux portes coupe-feu (qui doivent rester fermées) et se situent à une dizaine de mètres du plateau (l'unique accès au plateau est à Cour).

NB : Il n'y a pas de WC ni de douche dans les loges.



Les régies :

Situées en fond de salle, elles sont équipées de larges fenêtres que l'on peut éventuellement fermer.



Le matériel Son :

MIXAGE :

x1 Yamaha CL5 / 2x rio3224-D2 Cartes optionnelles (+1 MY8-ADDA96 +1 MY8-DA96 + 2 MY16 Dante AUD2)

EFFETS/SOURCES :

x1 TC electronic m3000, x2 tascam CD-01U-pro, x1 tascam SS-CDR 1, x1 tascam MD-CD350

SYSTEME DE DIFFUSION FACADE :

2x p12 +2x L18 : cadre de scene (dispersion type ps 90° x 40°), 5x id24 : front fill, 2x id24 : balcon

Amplification : 1x nexo nxamp 4x2 mk2 (carte dante), 1x nexo Nxamp 4x1 mk2 (carte Dante)

RETOURS DE SCENE :

2x nexo Nxamp4x2 mk2, 8x nexo p12

MICROPHONES STATIQUES :

X2 Neuman KM184, x2 Neuman KM140, x2 Dpa 4099, x4 Dpa 4061, x1 Akg C414, x2 Akg C214, x3 Shure SM98,

X3 Shure SM81, x3 Beta87, x2 Beta91A, x2 Akg C411

MICROPHONES DYNAMIQUES :

x2 Audix D2, x1 Audix D6, x1 Audix D4, x1 Akg D112, x1 Sennheiser MD421, x2 Sennheiser e609,

x2 Sennheiser e604, x4 Shure Beta57, x4 Shure SM57, x9 Shure SM58

LIAISONS HF SHURE ULXD (G51 = 470 - 534 MHz)

x1 recepteur 2 canaux shure ULX-D4D (G51), X1 recepteur 4 canaux shure ULX-D4Q (G51),

X6 émetteurs main shure ULXD2 58 (G51), x6 émetteurs pocket shure ULXD1 (G51)

x4 adaptateurs dpa microdot pour shure ulxd1, x11 Alimentation accu lithium shure sb900b

BOITES DE DIRECTE /D.I BOX :

x8 bss AR 133, x2 Radial pro av2 (stéreo passive), x4 Radial pro48

ÉCOUTES DE REGIE :

x2 moniteurs Genelec 8030 A

ACCESSOIRES :

x12 grands pieds micro socle lourd k&m noirs , x3 grands pieds micro trépied k&m noirs

x4 2petits/2moyens pieds micro socle k&m noirs, x6 2petits/4moyens pieds micro trépied k&m noirs

x4 mini pieds de table socle k&m noirs

x3 boitiers et casque intercom Clearcom filaires

Le matériel Lumière :

Pupitre : HighEnd RoadHog 4

Gradateurs : x48 ETC 2KW,x24 RVE 2KW

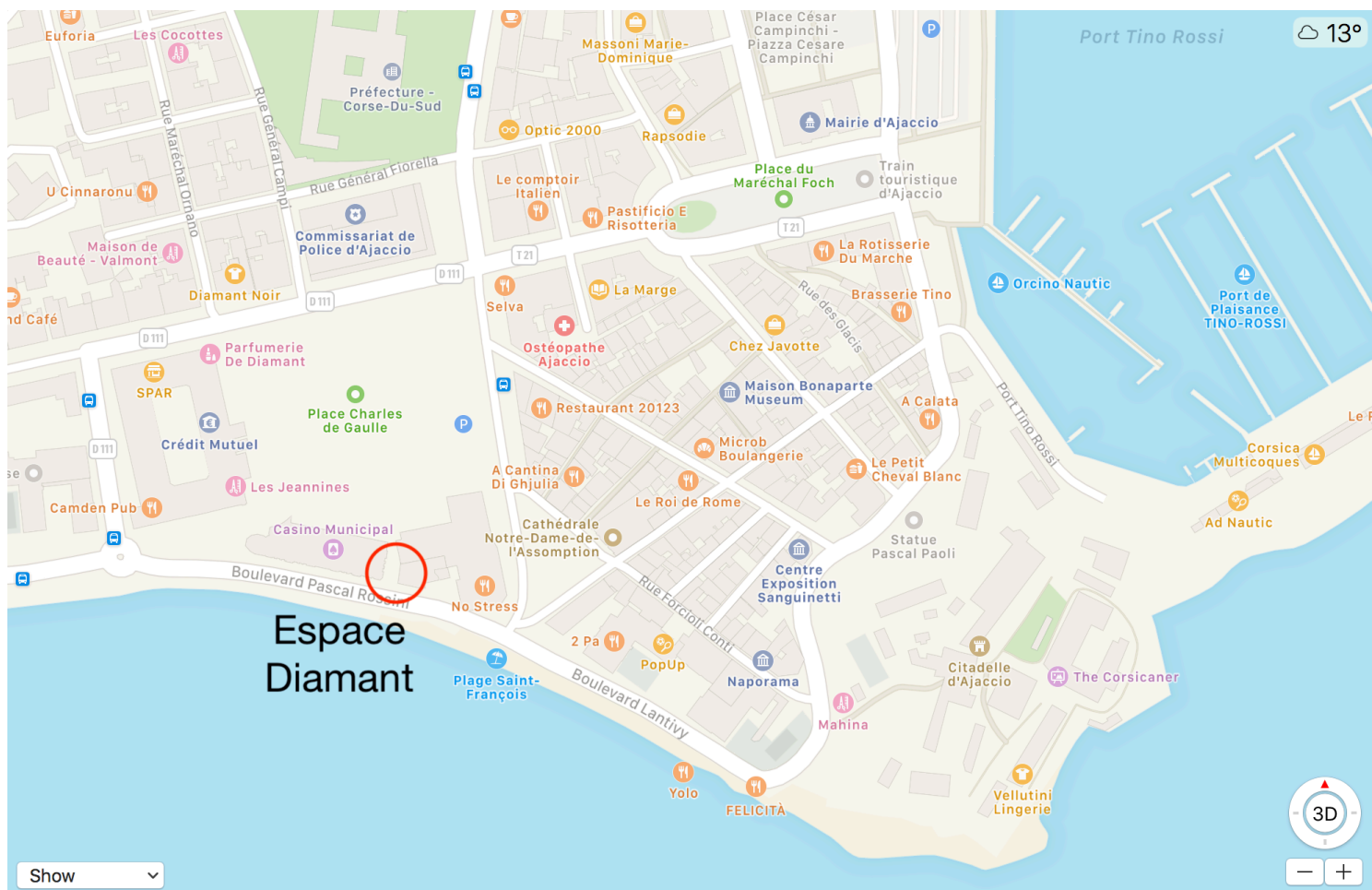
Projecteurs :

quantité	type	ref	fabricant
12	PC 1KW	310H	Robert Juliat
8	PC 1KW	306H	Robert Juliat
5	PC 2KW	329H	Robert Juliat
2	Fresnel 2KW	329H	Robert Juliat
12	Découpe	614 SX	Robert Juliat
4	Découpe	613 SX	Robert Juliat
6	Cycliode 1KW	Horus	Robert Juliat
8	Par64 1KW	CP60	divers
8	Par64 1KW	CP61	divers
8	Par64 1KW	CP60	divers
6	Wash led	Vegawash	LightMaxx
7	Spot Led	VectorSpot	LightMaxx
3	Par36	F1	divers
5	Blinder	FL1300	DTS
4	BT vintage	HPL575	Briteq

Accessoires : x8 platines de sol, x4 pieds lumière type Manfrotto, x3 barres de couplage 1,5 m

NB : Notre parc de gélatines est limité, merci de fournir les références spécifiques à votre spectacle.

Accès : Espace Diamant Bd Pascal Rossini 20000 AJACCIO



Flachez le QR code et arrivez à l'Espace Diamant :



<https://espace-diamant.ajaccio.fr>

[Technique : Francis Cannegiani](mailto:Francis.Cannegiani@ville-ajaccio.fr)

[Son : fabricebonelli@gmail.com](mailto:fabricebonelli@gmail.com)

Contact "Service programmation"
Marie-Luce Paccioni : ml.paccioni@ville-ajaccio.fr

